

Collarín para tubería atornillado

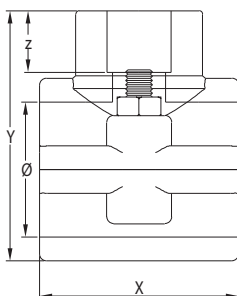
Serie SCA



Collarín SCA 1 - Salida rosca 1/2"



- Collarines para una boquilla en polipropileno reforzado con fibra de vidrio para una mayor robustez.
- Sellado con tornillos en hierro bicromado. Acero inoxidable disponible como material opcional.
- Junta tórica en NBR.
- PN16 en todos los modelos.
- Apropriados para tubería de PE y PVC.
- Rosca de salida de 1/2" para acoplamiento de la boquilla.



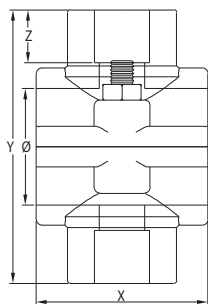
CÓDIGO	Ø	X (mm)	Y (mm)	Z (mm)	PESO (g)
20 SCA 1	20	43	48	16	51
25 SCA 1	25	45	52	16	64
32 SCA 1	32	49	60	16	97
40 SCA 1	40	59	72	16	114
50 SCA 1	50	52	81	16	127



Collarín SCA 2 - Salida rosca 1/2"



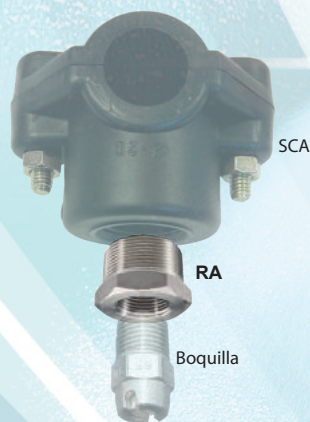
- Collarines dobles para dos boquillas en polipropileno reforzado con fibra de vidrio para una mayor robustez.
- Sellado con tornillos en hierro bicromado. Acero inoxidable disponible como material opcional.
- Junta tórica en NBR.
- PN16 en todos los modelos.
- Apropriados para tubería de PE y PVC.
- Rosca de salida de 1/2" para acoplamiento de la boquilla.



CÓDIGO	Ø	X (mm)	Y (mm)	Z (mm)	PESO (g)
20 SCA 2	20	43	63	16	66
25 SCA 2	25	45	71	16	82
32 SCA 2	32	49	84	16	115
40 SCA 2	40	59	92	16	144
50 SCA 2	50	52	100	16	143



RA - Reducción para 1/8", 1/4" y 3/8"



- Reducción para acoplamiento de boquillas de 1/8", 1/4" y 3/8" en latón con niqueladura externa.

Código de producto Serie SCA y RA

Usar este código para hacer pedidos.

① Collarín para tubería atornillado SCA

〈Ejemplo〉 20 SCA 1

20	SCA	1
Ø	Collarín para tubería atornillado	Para una boquilla
20		■ 1
50		■ 2

② Reducción RA

〈Ejemplo〉 RA 1/2x1/8

RA	1/2x1/8
Reducción para SCA	Tamaño de rosca
	■ 1/2x1/8
	■ 1/2x1/4
	■ 1/2x3/8

Ejemplo conjunto montado

Para consultas / solicitudes de información / cotizaciones relacionadas con este producto, contáctenos

IKEUCHI EUROPE B.V.



Merwedeweg 6,
3621 LR Breukelen
The Netherlands



Tel: 0031-20-820-2175



info@ikeuchi.eu



https://www.ikeuchi.eu



"The Fog Engineers"
IKEUCHI EUROPE B.V.



"Taking the path less traveled"

「人の足跡を踏むな」

No. IEU191014_SCA_ES